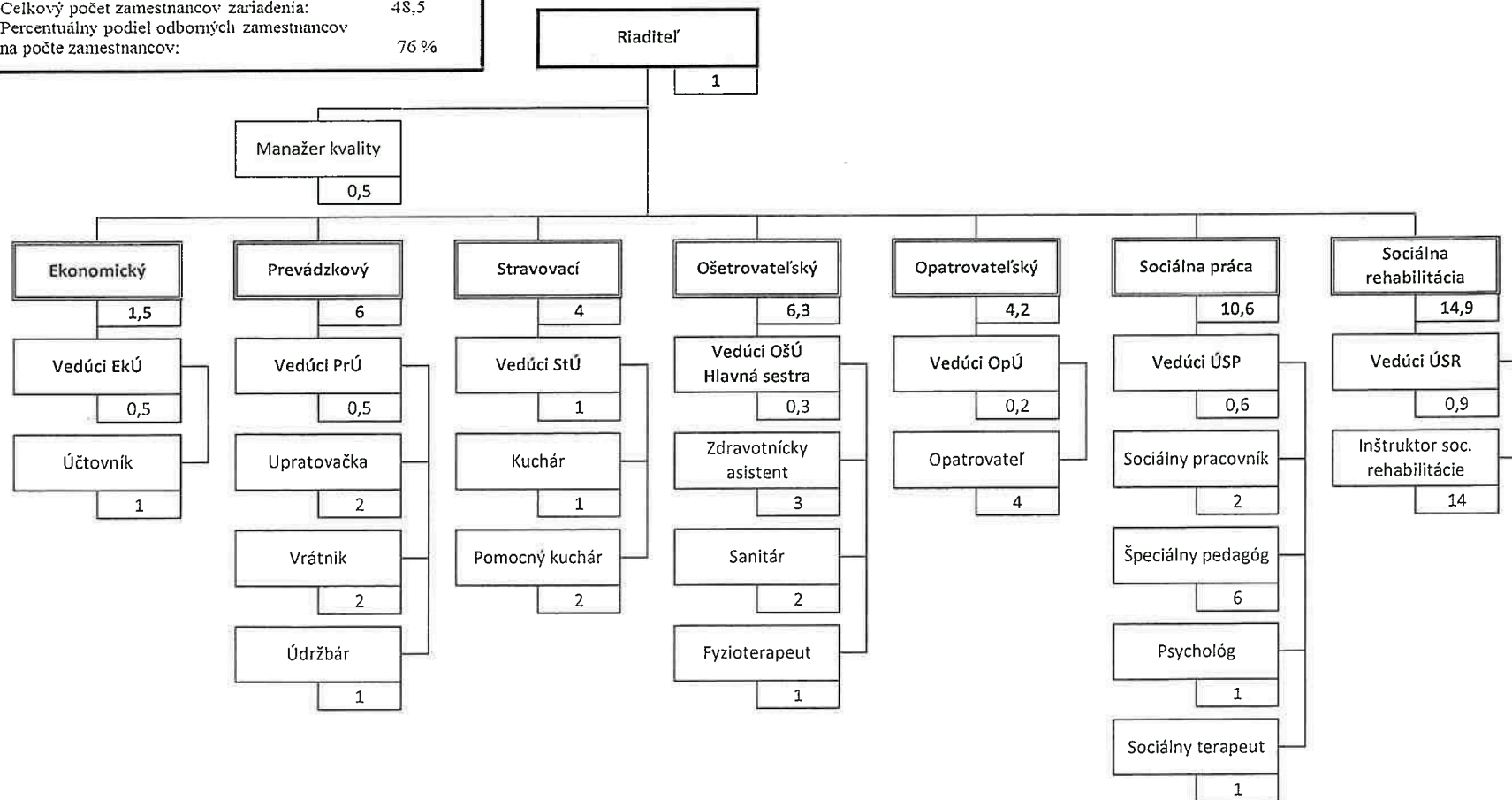


Organizačná štruktúra platná od 03.10.2021

DOMKO - Domov sociálnych služieb, Park Mládeže 632/3, 040 01 Košice-Sever, okr. Košice I

Kapacita zariadenia:	86
Celkový počet zamestnancov zariadenia:	48,5
Percentuálny podiel odborných zamestnancov na počte zamestnancov:	76 %



Oboznámený a súhlasí s organizačnou štruktúrou:

Ing. Vladimír Pauco
poverený riadením DOMKO - DSS

Ing. Vladimír Pauco
poverený riadením Odboru sociálnych vecí
Košický samosprávny kraj

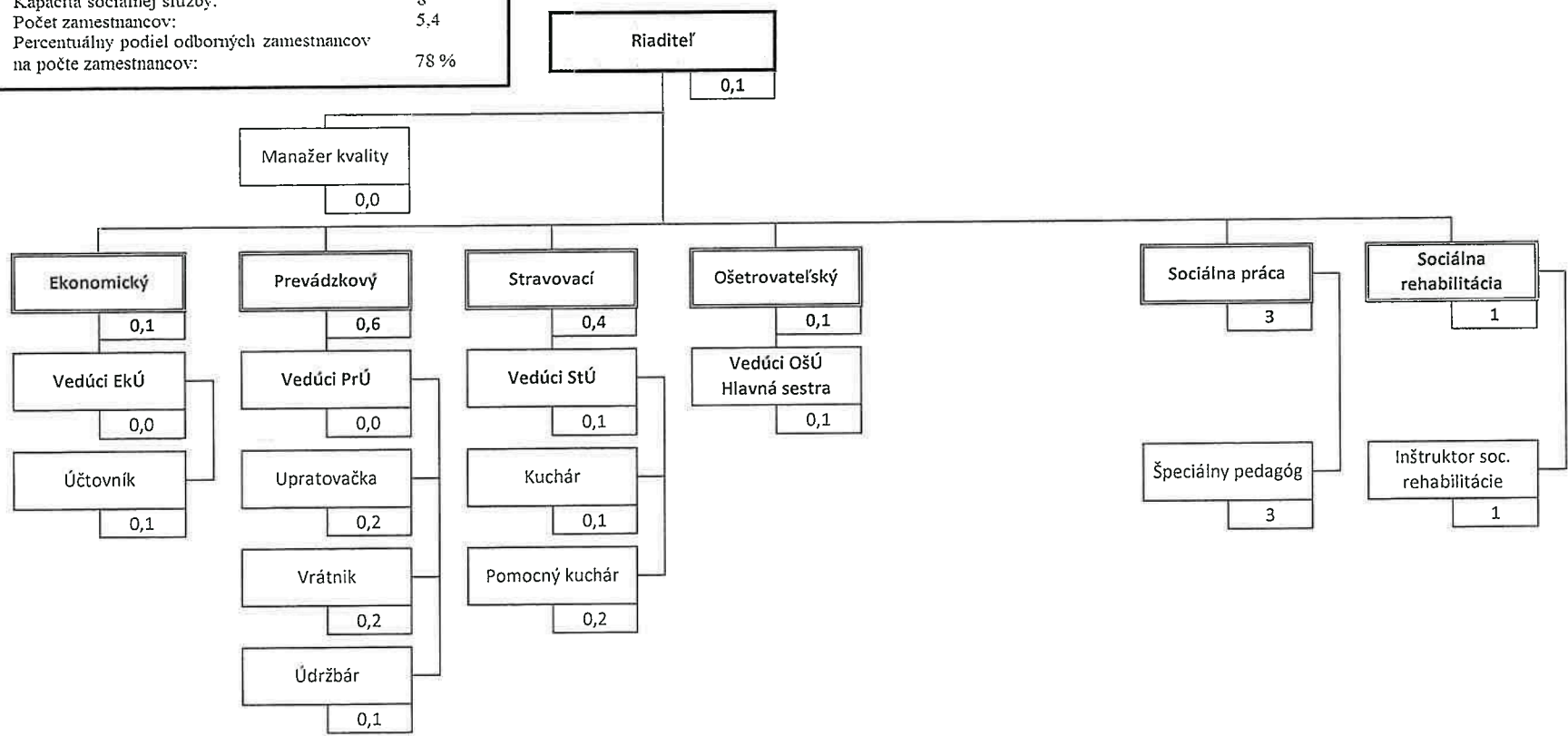
Odchýlky v súčte úväzkov v jednotlivých druhoch sociálnych služieb súvisia s ich prepočtami a zaokrúhľovaním v programe MS Excel.

Pracovná pozícia Vrátnik zahŕňa 2 pracovné miesta obsadená 4 PSS s 0,5 úväzkom.

Organizačná štruktúra platná od 03.10.2021

DOMKO - Domov sociálnych služieb, Park Mládeže 632/3, 040 01 Košice-Sever, okr. Košice I

Druh sociálnej služby:	špecializované zariadenie
Forma sociálnej služby:	ambulantná
Kapacita sociálnej služby:	8
Počet zamestnancov:	5,4
Percentuálny podiel odborných zamestnancov na počte zamestnancov:	78 %



Oboznámený a súhlasí s organizačnou štruktúrou:

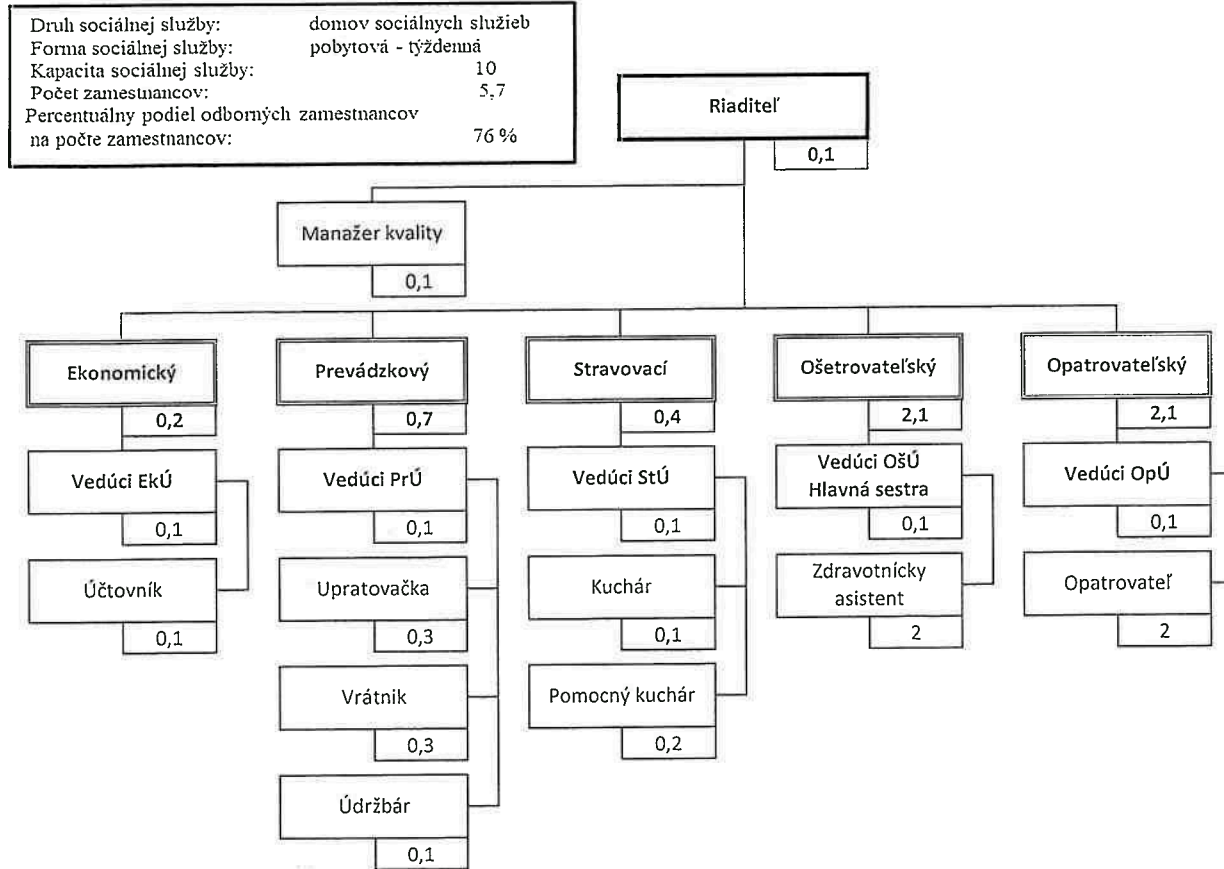
.....
Ing. Vladimír Pauco
poverený riadením DOMKO - DSS

.....
Ing. Vladimír Pauco
poverený riadením Odboru sociálnych vecí
Košický samosprávny kraj

Odchýlky v súčte úväzkov v jednotlivých druhoch sociálnych služieb súvisia s ich prepočtami a zaokrúhľovaním v programe MS Excel.
Pracovná pozícia Vrátnik zahŕňa 2 pracovné miesta obsadená 4 PSS s 0,5 úväzkom.

Organizačná štruktúra platná od 03.10.2021

DOMKO - Domov sociálnych služieb, Park Mládeže 632/3, 040 01 Košice-Sever, okr. Košice I



Oboznámený a súhlasí s organizačnou štruktúrou:

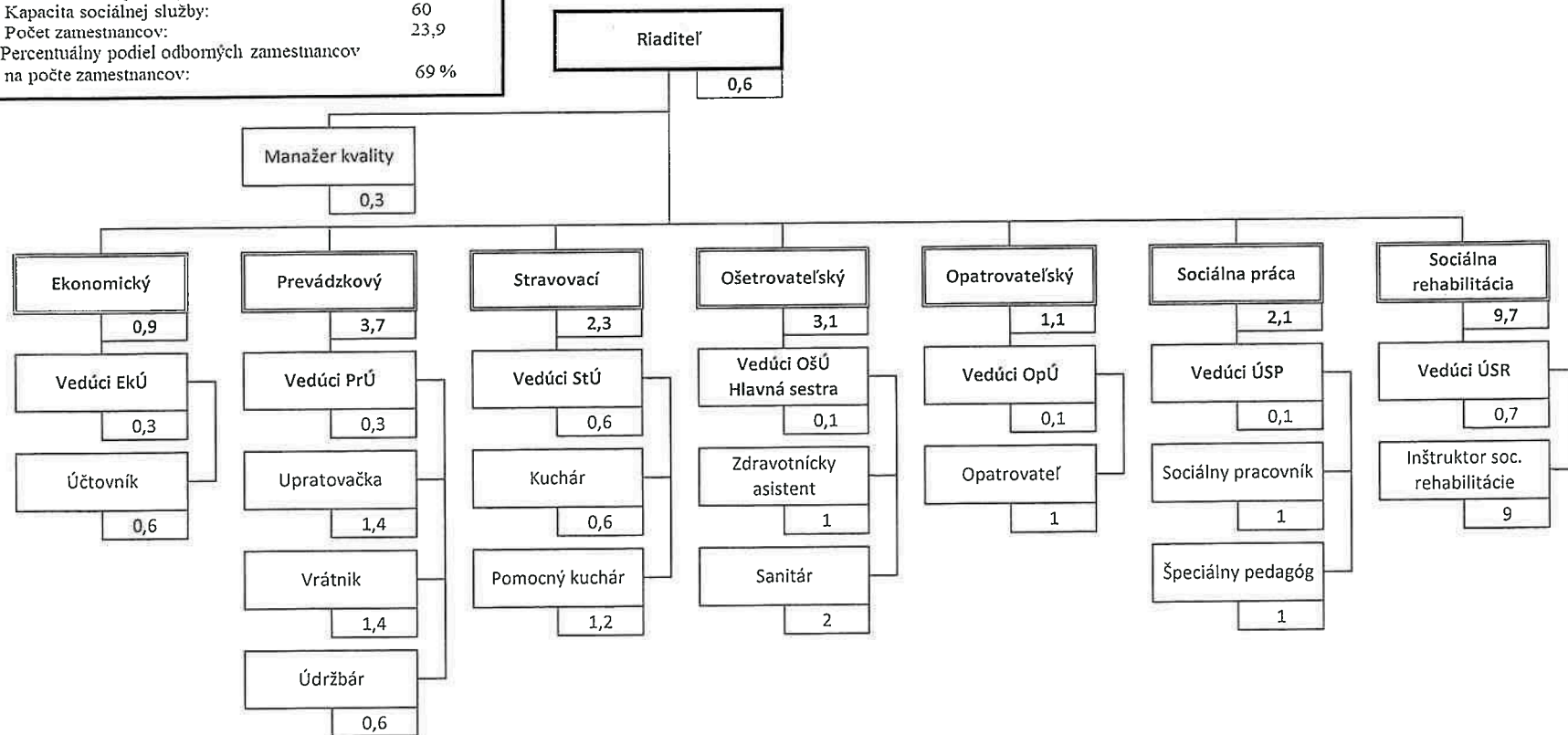
Ing. Vladimír Pauco
poverený riadením DOMKO - DSS

Ing. Vladimír Pauco
poverený riadením Odboru sociálnych vecí
Košický samosprávny kraj

Organizačná štruktúra platná od 03.10.2021

DOMKO - Domov sociálnych služieb, Park Mládeže 632/3, 040 01 Košice-Sever, okr. Košice I

Druh sociálnej služby:	domov sociálnych služieb
Forma sociálnej služby:	ambulantná
Kapacita sociálnej služby:	60
Počet zamestnancov:	23,9
Percentuálny podiel odborných zamestnancov na počte zamestnancov:	69 %



Oboznámený a súhlasí s organizačnou štruktúrou:

Ing. Vladimír Pauco
poverený riadením DOMKO - DSS

Ing. Vladimír Pauco
poverený riadením Odboru sociálnych vecí
Košický samosprávny kraj

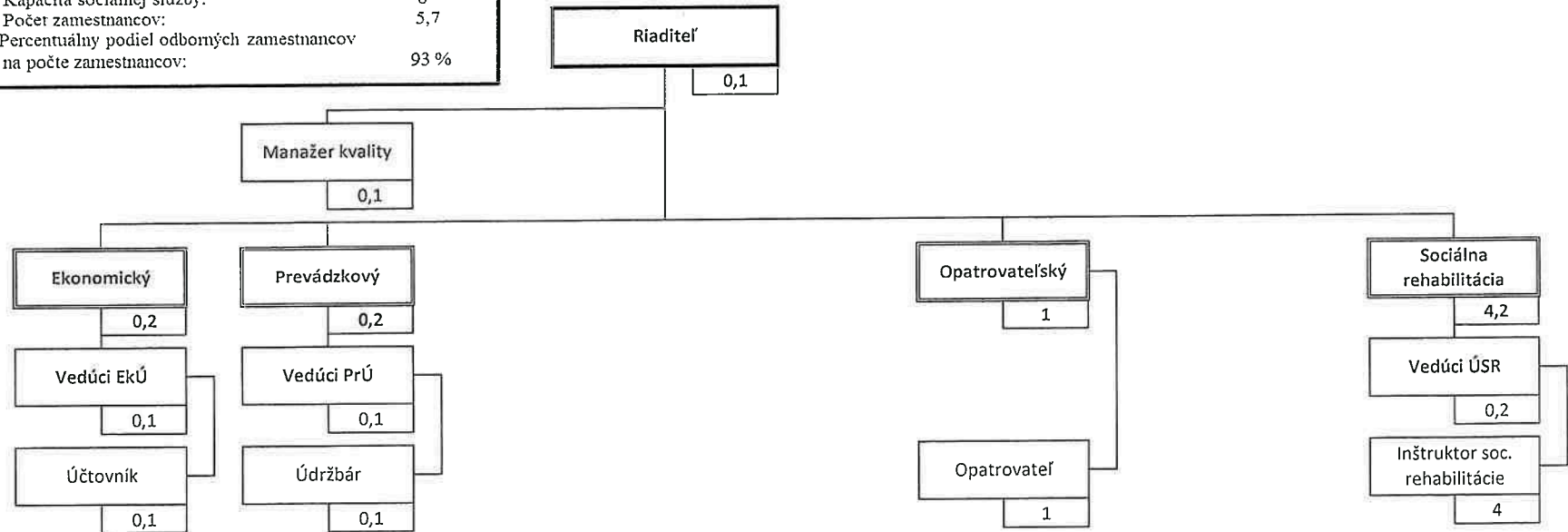
Odchýlky v súčte úväzkov v jednotlivých druhoch sociálnych služieb súvisia s ich prepočtami a zaokrúhľovaním v programe MS Excel.

Pracovná pozícia Vrátnik zahŕňa 2 pracovné miesta obsadená 4 PSS s 0,5 úväzkom.

Organizačná štruktúra platná od 03.10.2021

DOMKO - Domov sociálnych služieb, Park Mládeže 632/3, 040 01 Košice-Sever, okr. Košice I

Druh sociálnej služby:	zariadenie podporovaného bývania
Forma sociálnej služby:	pobytová - ročná
Kapacita sociálnej služby:	8
Počet zamestnancov:	5,7
Percentuálny podiel odborných zamestnancov na počte zamestnancov:	93 %



Oboznámený a súhlasí s organizačnou štruktúrou:

Ing. Vladimír Pauco
poverený riadením DOMKO - DSS

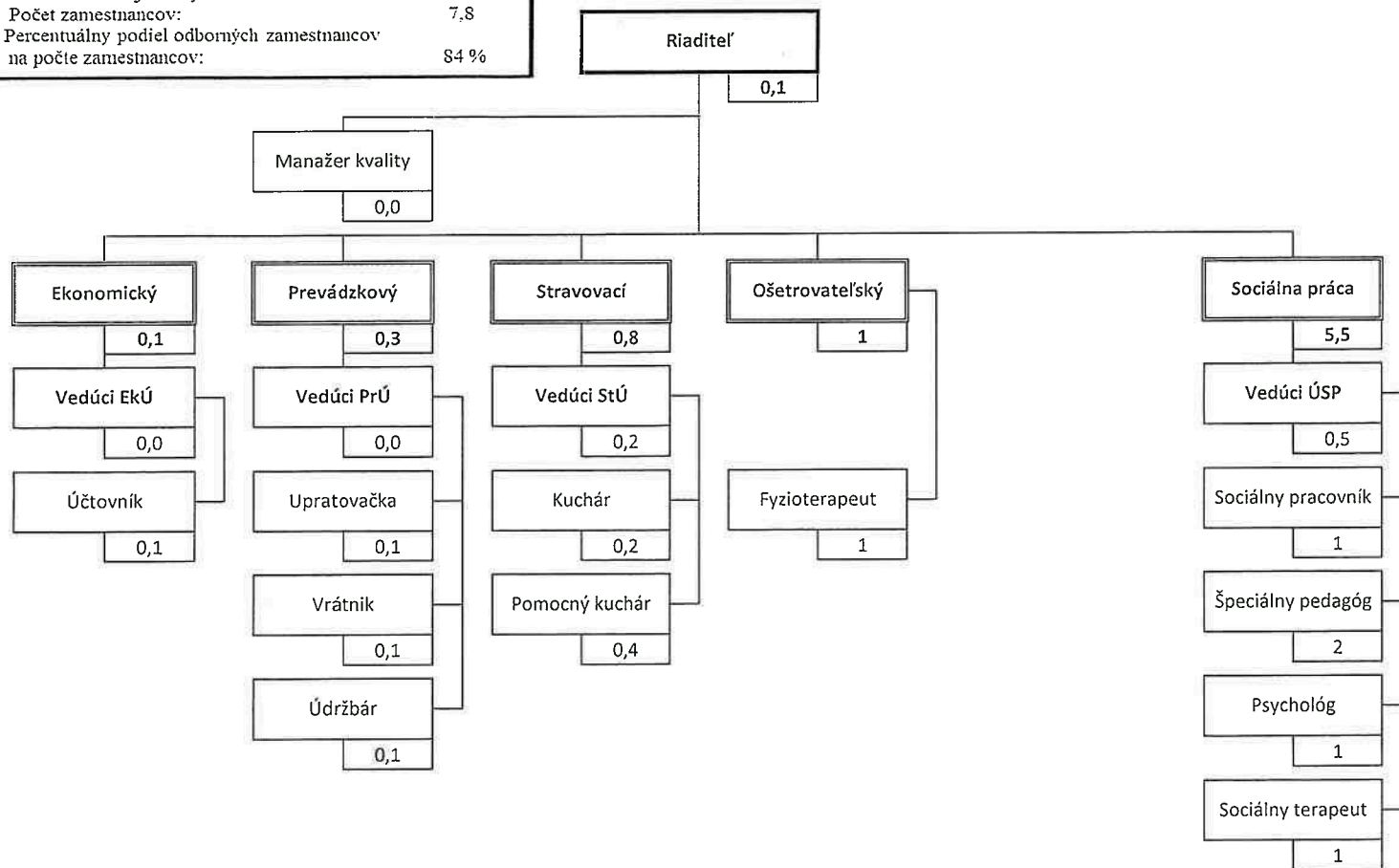
Ing. Vladimír Pauco
poverený riadením Odboru sociálnych vecí
Košický samosprávny kraj

Odchýlky v súčte úväzkov v jednotlivých druhoch sociálnych služieb súvisia s ich prepočtami a zaokrúhľovaním v programe MS Excel.
Pracovná pozícia Vrátnik zahŕňa 2 pracovné miesta obsadená 4 PSS s 0,5 úväzkom.

Organizačná štruktúra platná od 03.10.2021

DOMKO - Domov sociálnych služieb, Park Mládeže 632/3, 040 01 Košice-Sever, okr. Košice I

Druh sociálnej služby:	služba včasnej intervencie
Forma sociálnej služby:	terénna
Počet zamestnancov:	7,8
Percentuálny podiel odborných zamestnancov na počte zamestnancov:	84 %



Oboznámený a súhlasí s organizačnou štruktúrou:

Ing. Vladimír Pauco
poverený riadením DOMKO - DSS

Ing. Vladimír Pauco
poverený riadením Odboru sociálnych vecí
Košický samosprávny kraj

Odchýlky v súčte úväzkov v jednotlivých druhoch sociálnych služieb súvisia s ich prepočtami a zaokrúhľovaním v programe MS Excel.

Pracovná pozícia Vrátnik zahŕňa 2 pracovné miesta obsadená 4 PSS s 0,5 úväzkom.