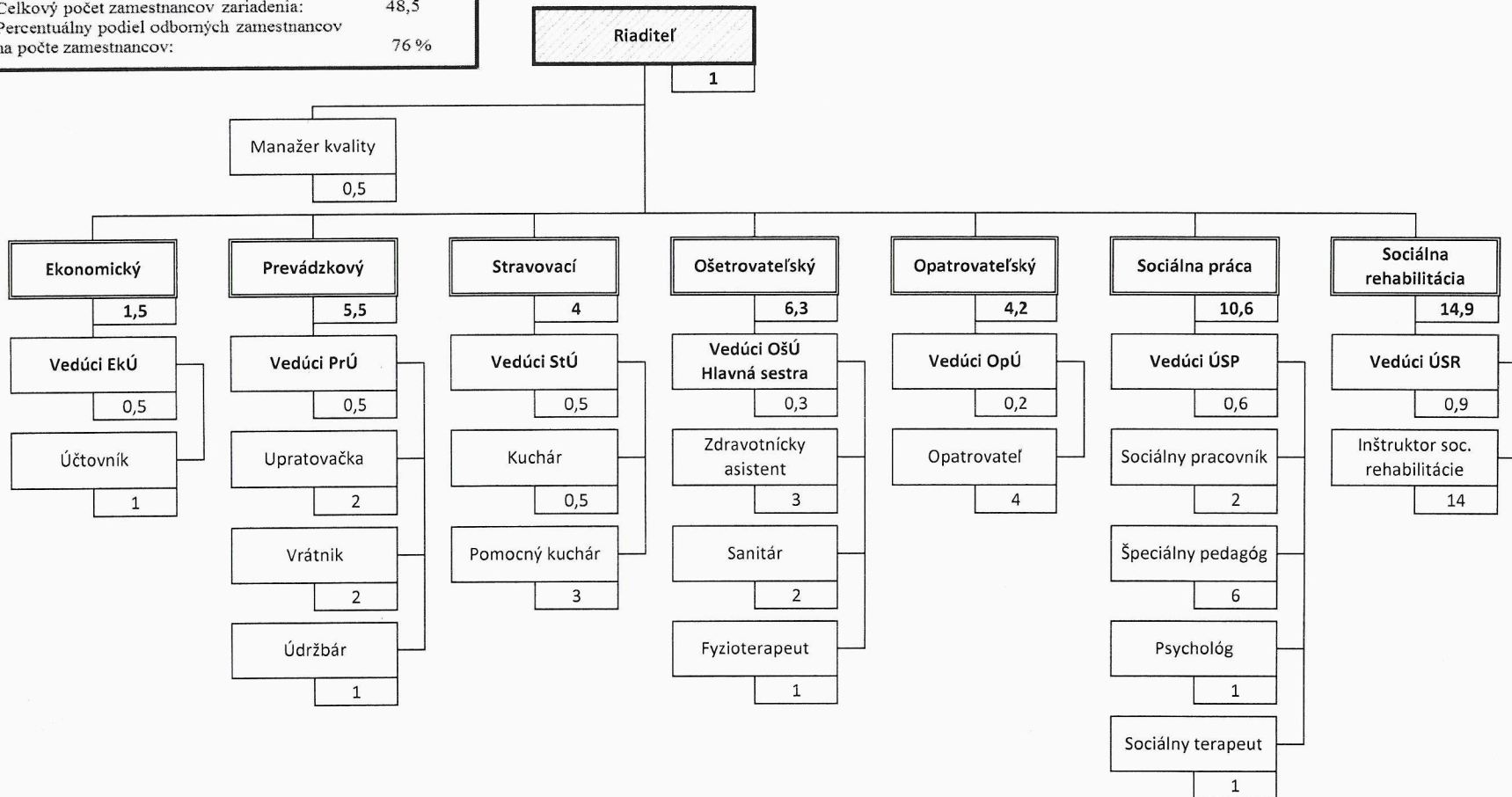



# Organizačná štruktúra platná od 01.07.2022


DOMKO - Domov sociálnych služieb, Park Mládeže 632/3, 040 01 Košice-Sever, okr. Košice I

Kapacita zariadenia:	86
Celkový počet zamestnancov zariadenia:	48,5
Percentuálny podiel odborných zamestnancov na počte zamestnancov:	76 %



Oboznámený a súhlasí s organizačnou štruktúrou:

  
 Ing. Vladimír Pauco  
 poverený riadením DOMKO - DSS

  
 Ing. Vladimír Pauco  
 poverený riadením Odboru sociálnych vecí  
 Košický samosprávny kraj

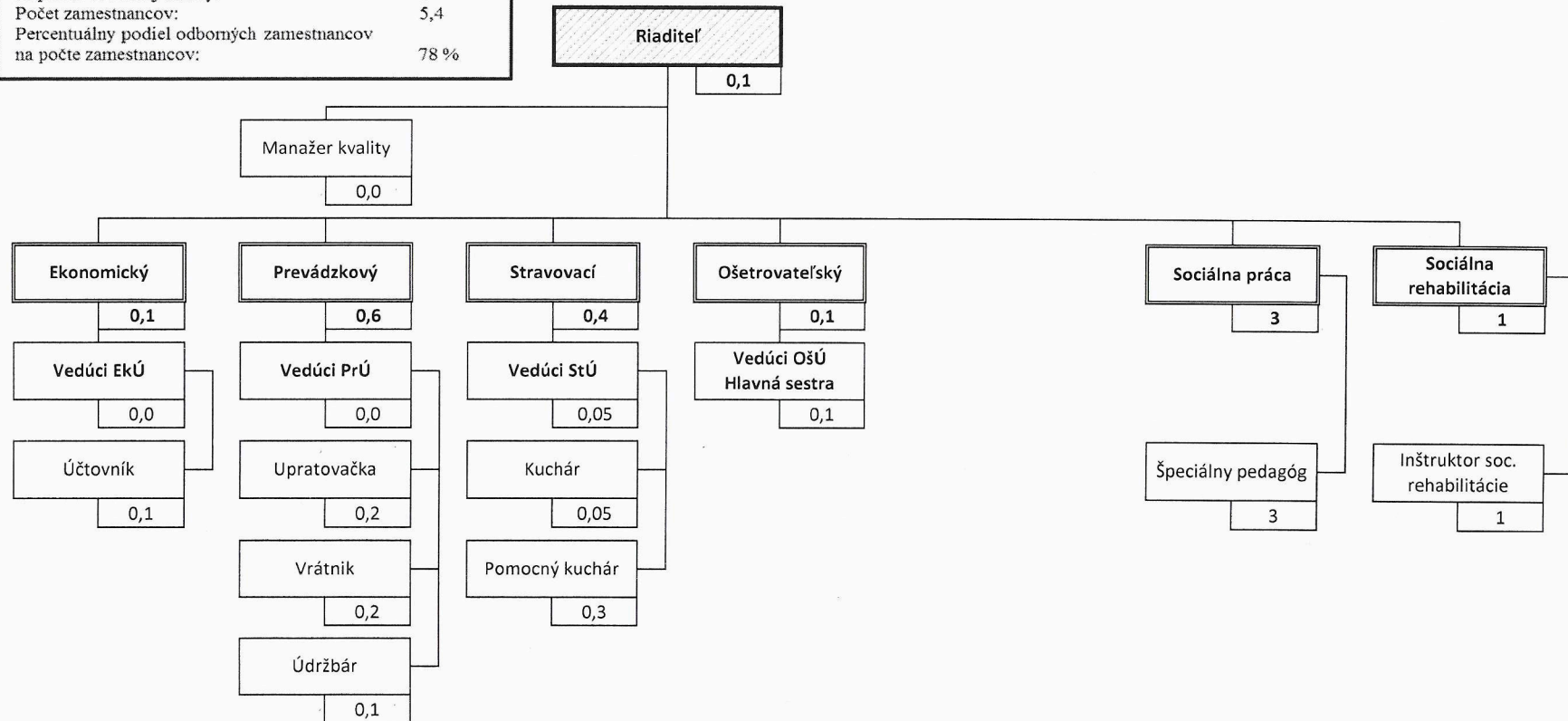
Odchýlky v súčte úväzkov v jednotlivých druhoch sociálnych služieb súvisia s ich prepočtami a zaokrúhľovaním v programe MS Excel.

Pracovná pozícia Vrátnik zahŕňa 2 pracovné miesta obsadené 4 PSS s 0,5 úväzkom.

# Organizačná štruktúra platná od 01.07.2022

DOMKO - Domov sociálnych služieb, Park Mládeže 632/3, 040 01 Košice-Sever, okr. Košice I

Druh sociálnej služby:	špecializované zariadenie
Forma sociálnej služby:	ambulantná
Kapacita sociálnej služby:	8
Počet zamestnancov:	5,4
Percentuálny podiel odborných zamestnancov na počte zamestnancov:	78 %



Oboznámený a súhlasí s organizačnou štruktúrou:

Ing. Vladimír Pauco  
poverený riadením DOMKO - DSS

Ing. Vladimír Pauco  
poverený riadením Odboru sociálnych vecí  
Košický samosprávny kraj

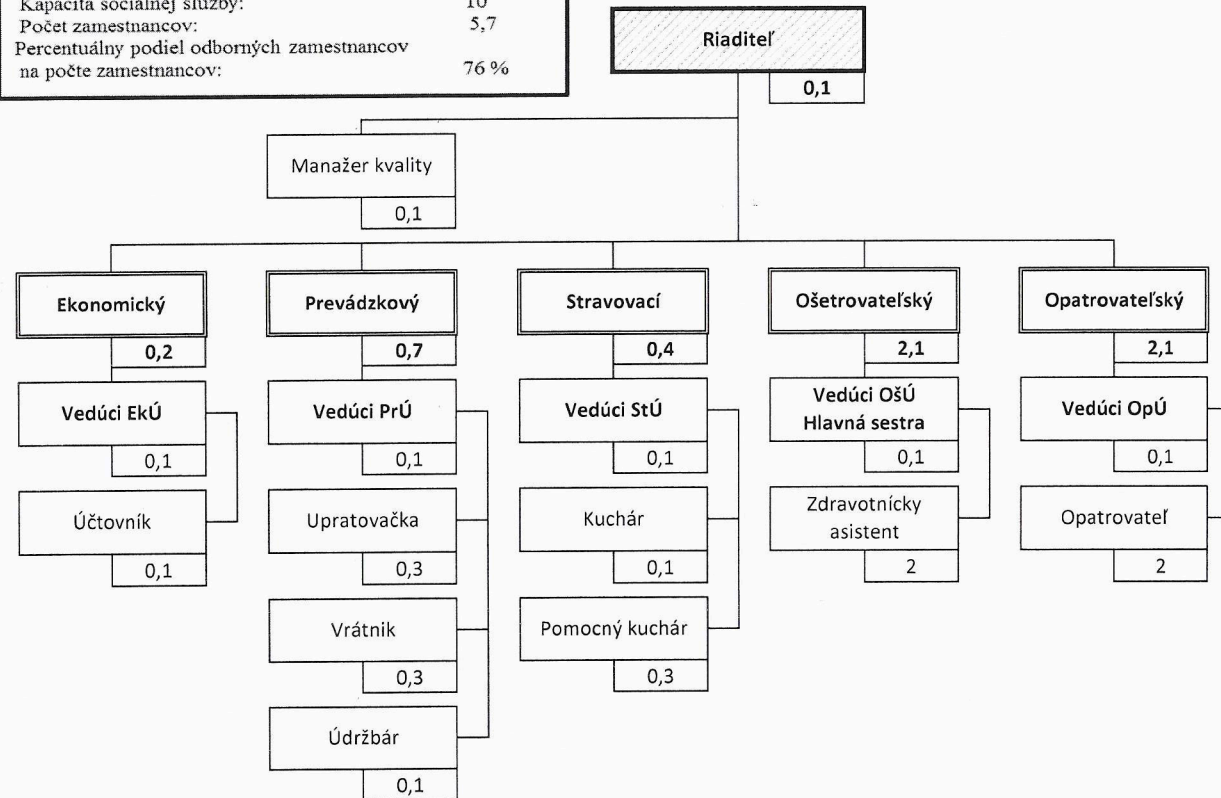
Odchýlky v súčte úväzkov v jednotlivých druhoch sociálnych služieb súvisia s ich prepočtami a zaokrúhľovaním v programe MS Excel.

Pracovná pozícia Vrátnik zahŕňa 2 pracovné miesta obsadená 4 PSS s 0,5 úväzkom.

# Organizačná štruktúra platná od 01.07.2022

DOMKO - Domov sociálnych služieb, Park Mládeže 632/3, 040 01 Košice-Sever, okr. Košice I

Druh sociálnej služby:	domov sociálnych služieb
Forma sociálnej služby:	pobytová - týždenná
Kapacita sociálnej služby:	10
Počet zamestnancov:	5,7
Percentuálny podiel odborných zamestnancov na počte zamestnancov:	76 %



Oboznámený a súhlasí s organizačnou štruktúrou:

.....  
**Ing. Vladimír Pauco**  
 poverený riadením DOMKO - DSS

.....  
**Ing. Vladimír Pauco**  
 poverený riadením Odboru sociálnych vecí  
 Košický samosprávny kraj

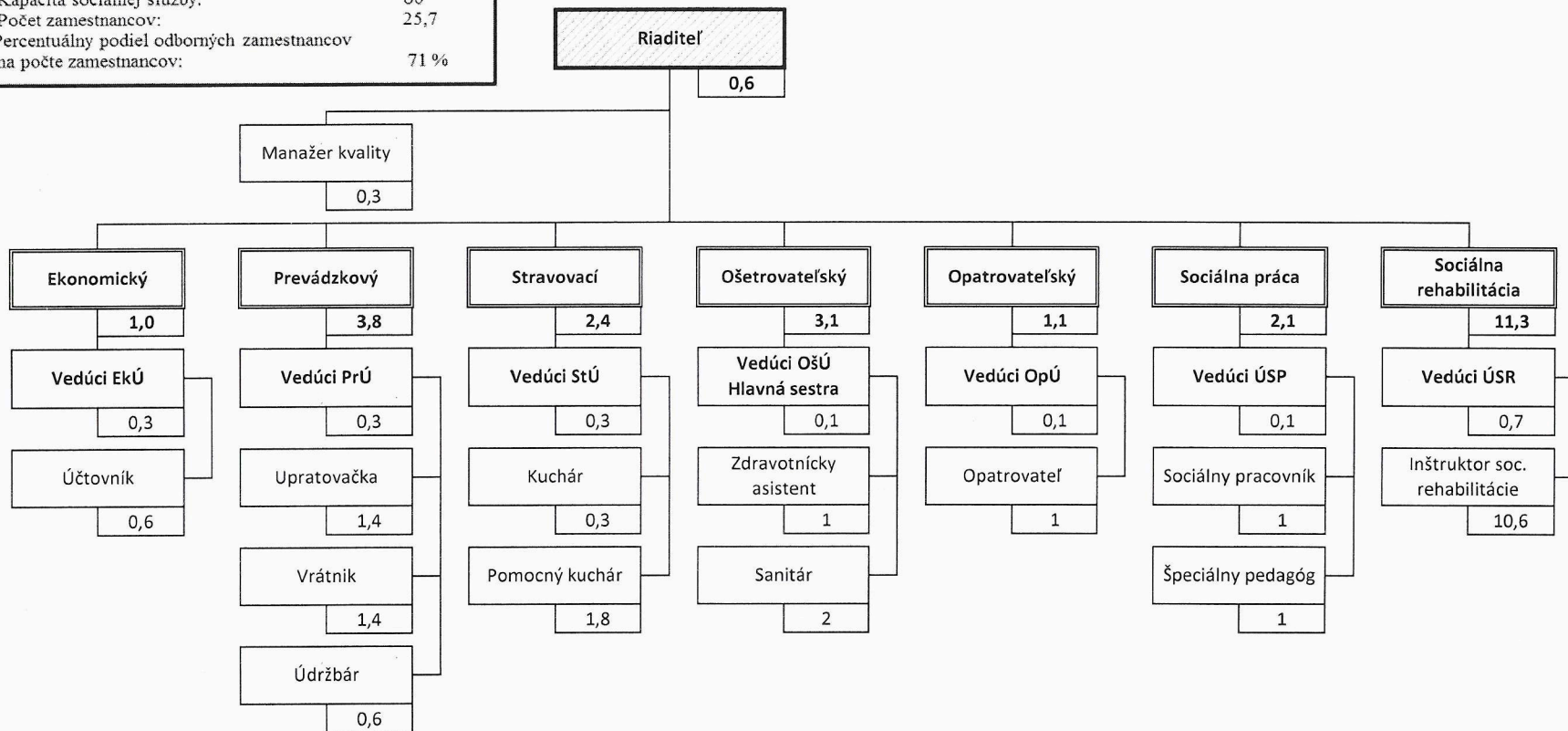
Odchýlky v súčte úväzkov v jednotlivých druhoch sociálnych služieb súvisia s ich prepočtami a zaokrúhľovaním v programe MS Excel.

Pracovná pozícia Vrátnik zahŕňa 2 pracovné miesta obsadená 4 PSS s 0,5 úväzkom.

# Organizačná štruktúra platná od 01.07.2022

DOMKO - Domov sociálnych služieb, Park Mládeže 632/3, 040 01 Košice-Sever, okr. Košice I

Druh sociálnej služby:	domov sociálnych služieb
Forma sociálnej služby:	ambulantná
Kapacita sociálnej služby:	60
Počet zamestnancov:	25,7
Percentuálny podiel odborných zamestnancov na počte zamestnancov:	71 %



Oboznámený a súhlasí s organizačnou štruktúrou:

Ing. Vladimír Pauco  
poverený riadením DOMKO - DSS

Ing. Vladimír Pauco  
poverený riadením Odboru sociálnych vecí  
Košický samosprávny kraj

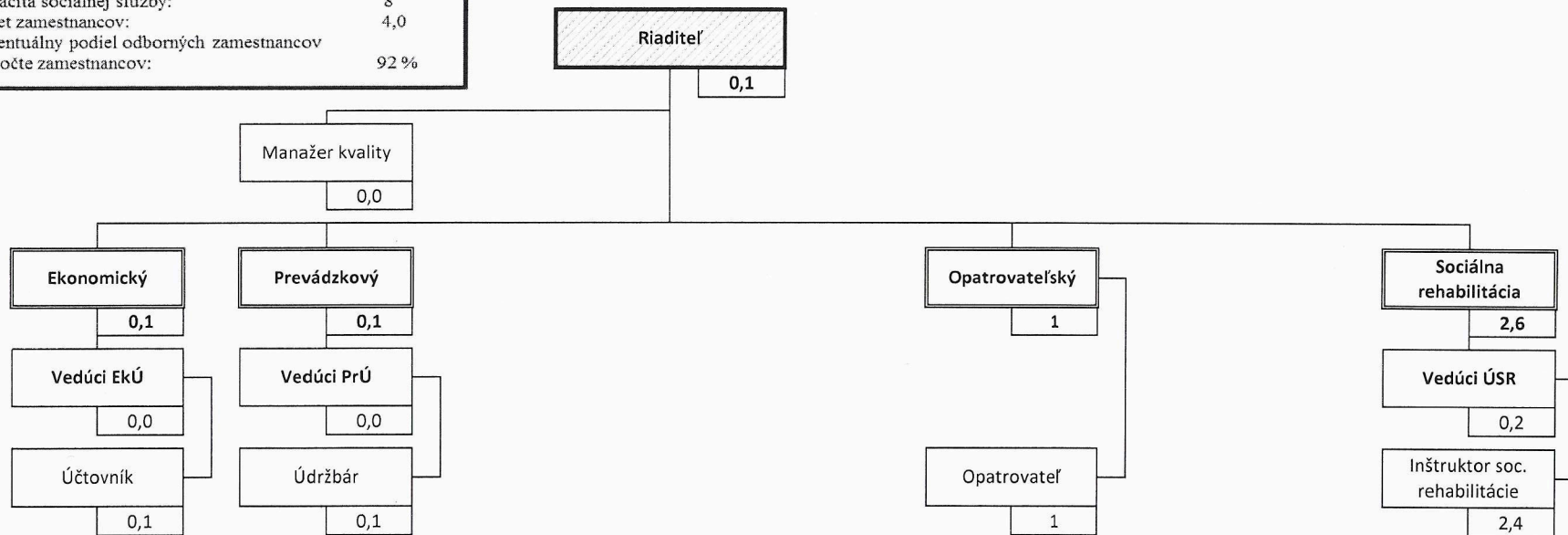
Odchýlky v súčte úväzkov v jednotlivých druhoch sociálnych služieb súvisia s ich prepočtami a zaokrúhľovaním v programe MS Excel.

Pracovná pozícia Vrátnik zahŕňa 2 pracovné miesta obsadené 4 PSS s 0,5 úväzkom.


# Organizačná štruktúra platná od 01.07.2022


DOMKO - Domov sociálnych služieb, Park Mládeže 632/3, 040 01 Košice-Sever, okr. Košice I

Druh sociálnej služby:	zariadenie podporovaného bývania
Forma sociálnej služby:	pobytová - ročná
Kapacita sociálnej služby:	8
Počet zamestnancov:	4,0
Percentuálny podiel odborných zamestnancov na počte zamestnancov:	92 %



Oboznámený a súhlasí s organizačnou štruktúrou:

  
 Ing. Vladimír Pauco  
 poverený riadením DOMKO - DSS

  
 Ing. Vladimír Pauco  
 poverený riadením Odboru sociálnych vecí  
 Košický samosprávny kraj

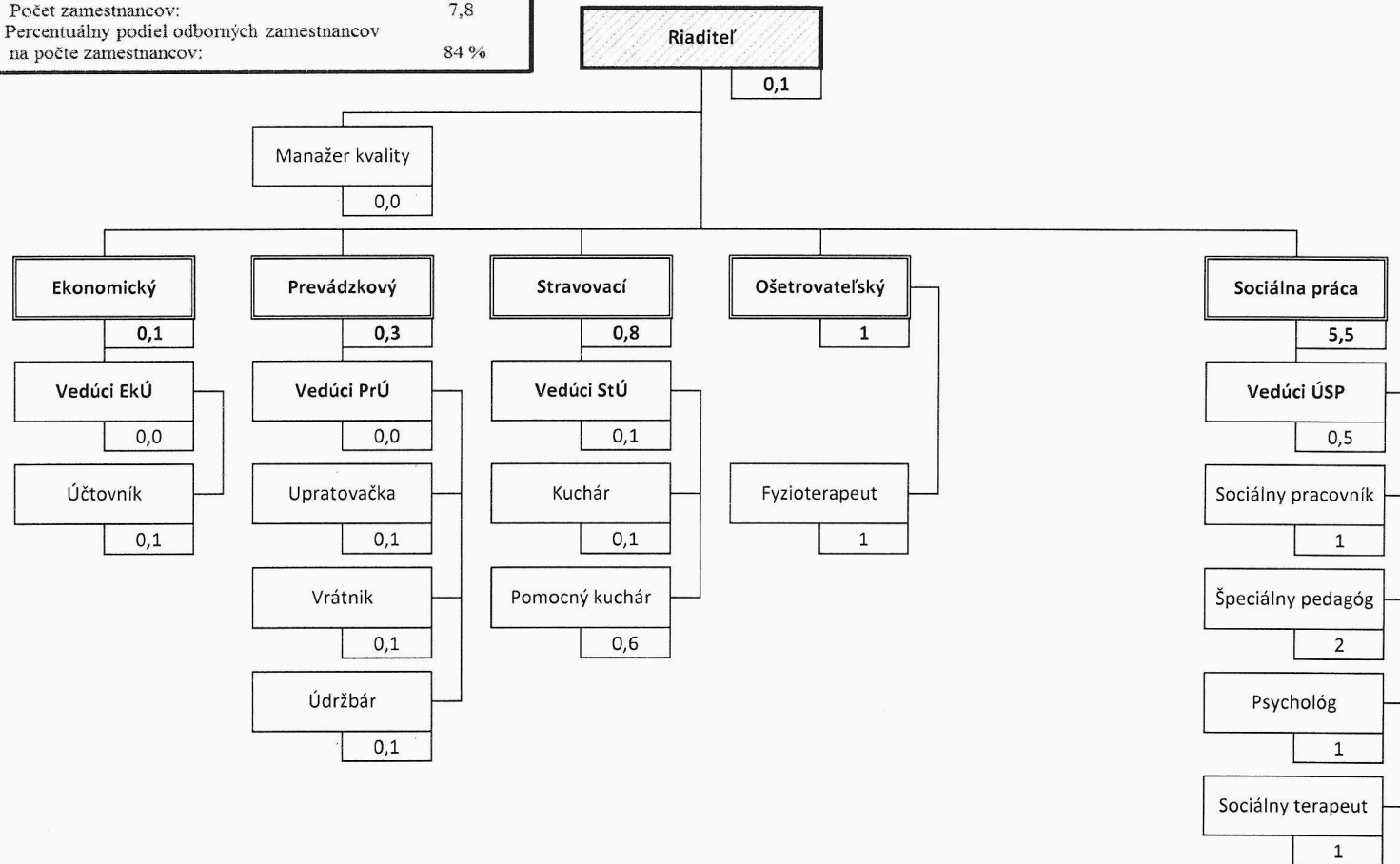
Odchýlky v súčte úväzkov v jednotlivých druhoch sociálnych služieb súvisia s ich prepočtami a zaokrúhľovaním v programe MS Excel.

Pracovná pozícia Vrátnik zahŕňa 2 pracovné miesta obsadená 4 PSS s 0,5 úväzkom.

# Organizačná štruktúra platná od 01.07.2022

DOMKO - Domov sociálnych služieb, Park Mládeže 632/3, 040 01 Košice-Sever, okr. Košice I

Druh sociálnej služby:	služba včasnej intervencie
Forma sociálnej služby:	terénna
Počet zamestnancov:	7,8
Percentuálny podiel odborných zamestnancov na počte zamestnancov:	84 %



Oboznámený a súhlasí s organizačnou štruktúrou:

Ing. Vladimír Pauco  
poverený riadením DOMKO - DSS

Ing. Vladimír Pauco  
poverený riadením Odboru sociálnych vecí  
Košický samosprávny kraj

Odchýlky v súčte úväzkov v jednotlivých druhoch sociálnych služieb súvisia s ich prepočtami a zaokrúhľovaním v programe MS Excel.

Pracovná pozícia Vrátnik zahŕňa 2 pracovné miesta obsadená 4 PSS s 0,5 úväzkom.