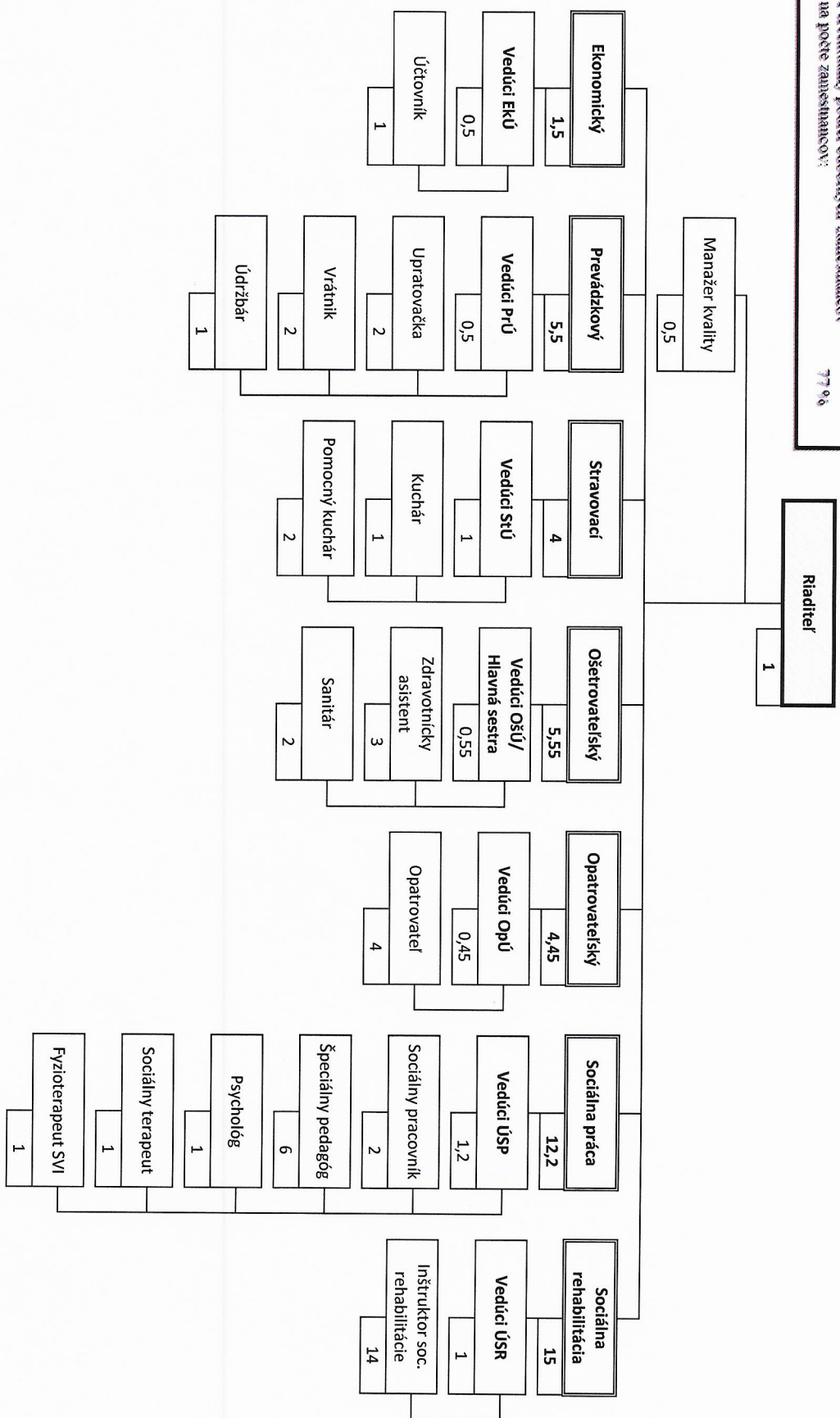


Organizačná štruktúra platná od 01.03.2024

DOMKO - Domov sociálnych služieb, Park Mládeže 632/3, 040 01 Košice-Sever, okr. Košice I

Kapacita zariadenia: 86
 Celkový počet zamestnancov zariadenia: 49,7
 Percentuálny podiel odborných zamestnancov na počte zamestnancov: 77,9%



Oboznamujú a súhlasí s organizačnou štruktúrou:

Ing. Vladimír Paucó
 poverený riadením DOMKO - DSS

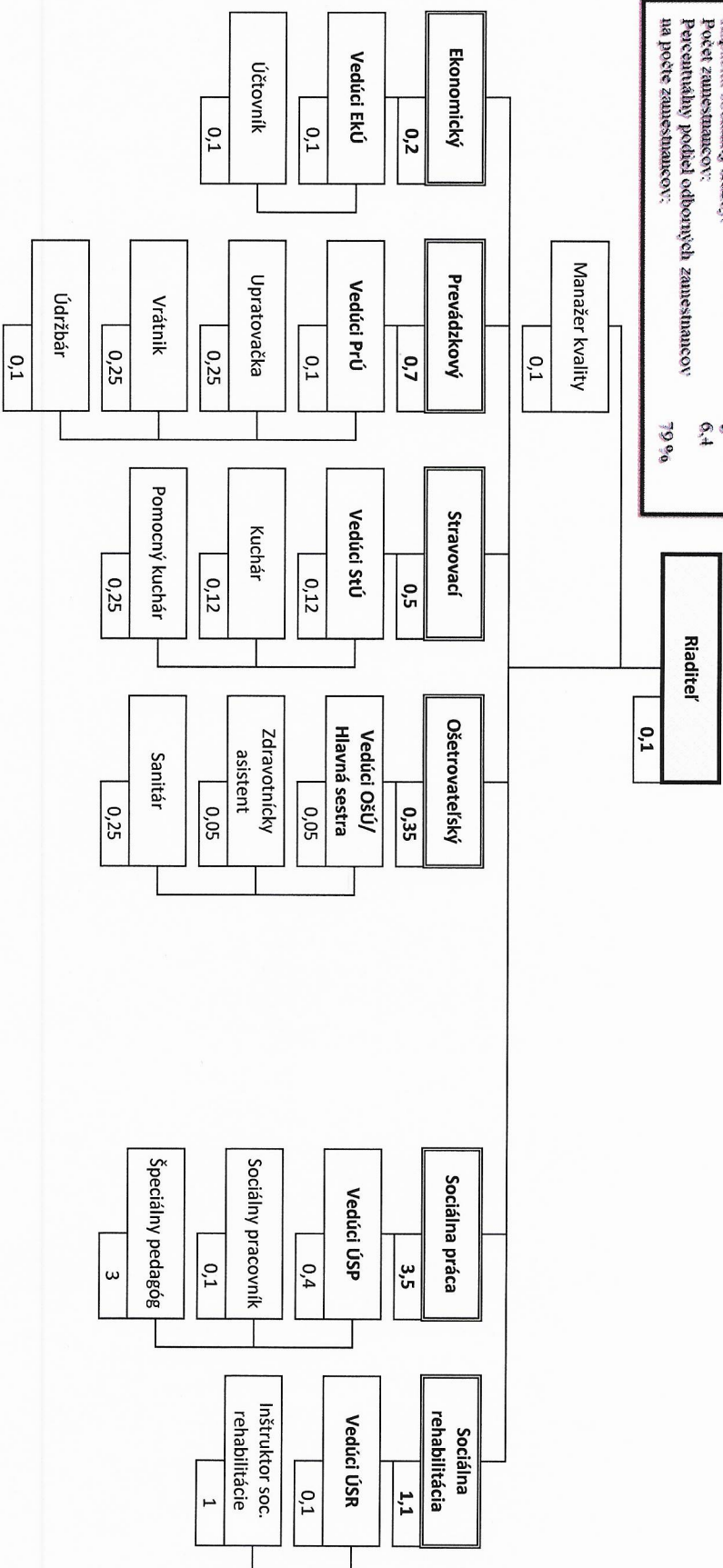
Ing. Vladimír Paucó
 poverený riadením Odboru sociálnych vecí
 Košický samosprávny kraj

Odhýľky v súčte úväzkov v jednotlivých druhoch sociálnych služieb súvisia s ich prepočtami a zaokrúhľovaním v programe MS Excel.

Organizačná štruktúra platná od 01.03.2024

DOMKO - Domov sociálnych služieb, Park Mládeže 632/3, 040 01 Košice-Sever, okr. Košice I

Druh sociálnej služby:	špecializované zariadenie
Forma sociálnej služby:	ambulantná
Kapacita sociálnej služby:	8
Počet zamestnancov:	64
Percentálny podiel odborných zamestnancov na počte zamestnancov:	79 %



Oboznámený a súhlasí s organizačnou štruktúrou:

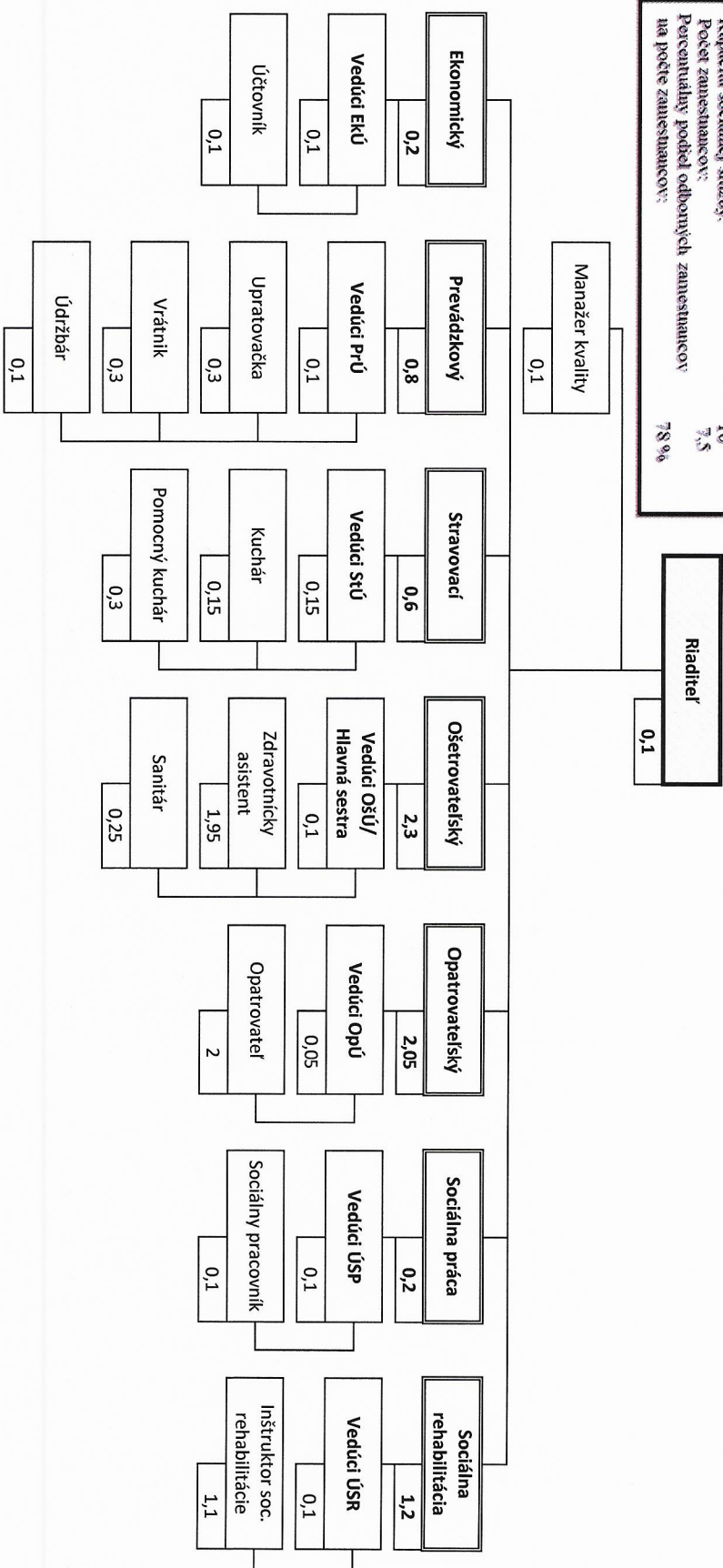
Ing. Vladimír Pauco
poverený riadením DOMKO - DSS

Ing. Vladimír Pauco
poverený riadením Odboru sociálnych vecí
Košický samosprávny kraj

Organizačná štruktúra platná od 01.03.2024

DOMKO - Domov sociálnych služieb, Park Mládeže 632/3, 040 01 Košice-Sever, okr. Košice I

Druh sociálnej služby: domov sociálnych služieb
 Forma sociálnej služby: pobytová - rytmická
 Kapacita sociálnej služby: 10
 Počet zamestnancov: 7,5
 Percentuálny podiel odborných zamestnancov na počte zamestnancov: 78 %



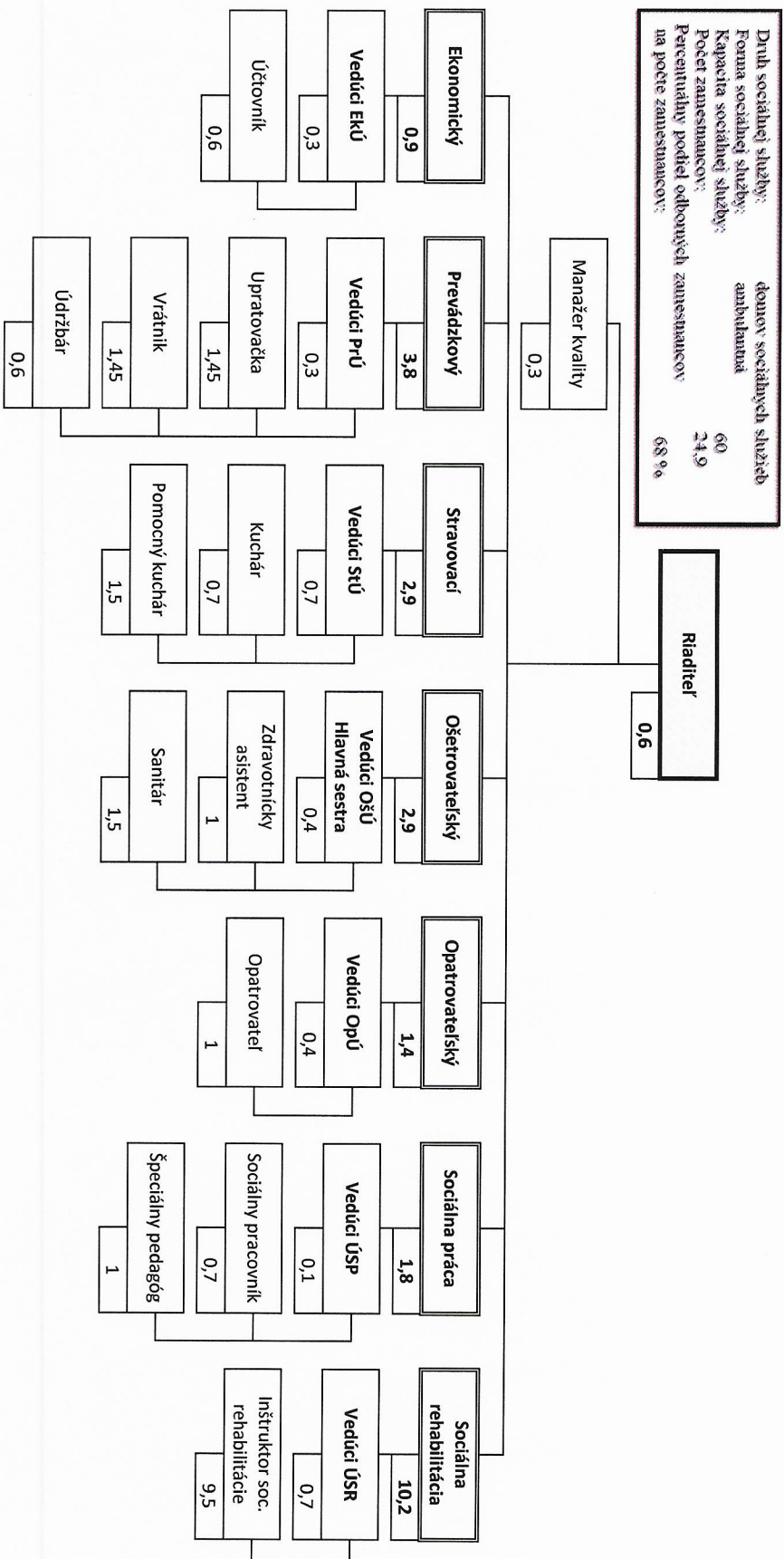
Oboznamovaný a súhlasí s organizačnou štruktúrou:

Ing. Vladimír Pauco
poverený riadením DOMKO - DSS

Ing. Vladimír Pauco
poverený riadením Odboru sociálnych vecí
Košický samosprávny kraj

Organizačná štruktúra platná od 01.03.2024

DOMKO - Domov sociálnych služieb, Park Mládeže 632/3, 040 01 Košice-Sever, okr. Košice I



Oboznámený a súhlasí s organizačnou štruktúrou:

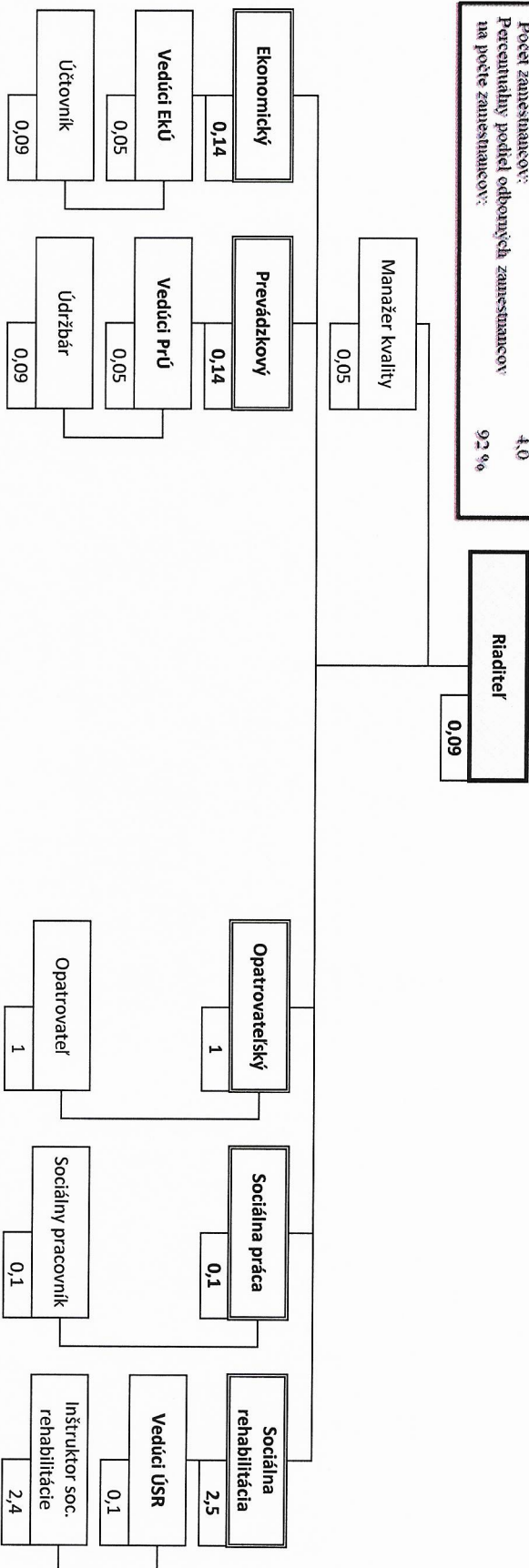
Ing. Vladimír Paucó
poverený riadením DOMKO - DSS

Ing. Vladimír Paucó
poverený riadením Odboru sociálnych vecí
Košický samosprávny kraj

Organizačná štruktúra platná od 01.03.2024

DOMKO - Domov sociálnych služieb, Park Mládeže 632/3, 040 01 Košice-Sever, okr. Košice I

Druh sociálnej služby:	zariadenie podporovaneho bývanía
Forma sociálnej služby:	podpora - ročná
Kapacita sociálnej služby:	8
Počet zamestnancov:	4,0
Percentuálny podiel odborných zamestnancov na počte zamestnancov:	92 %



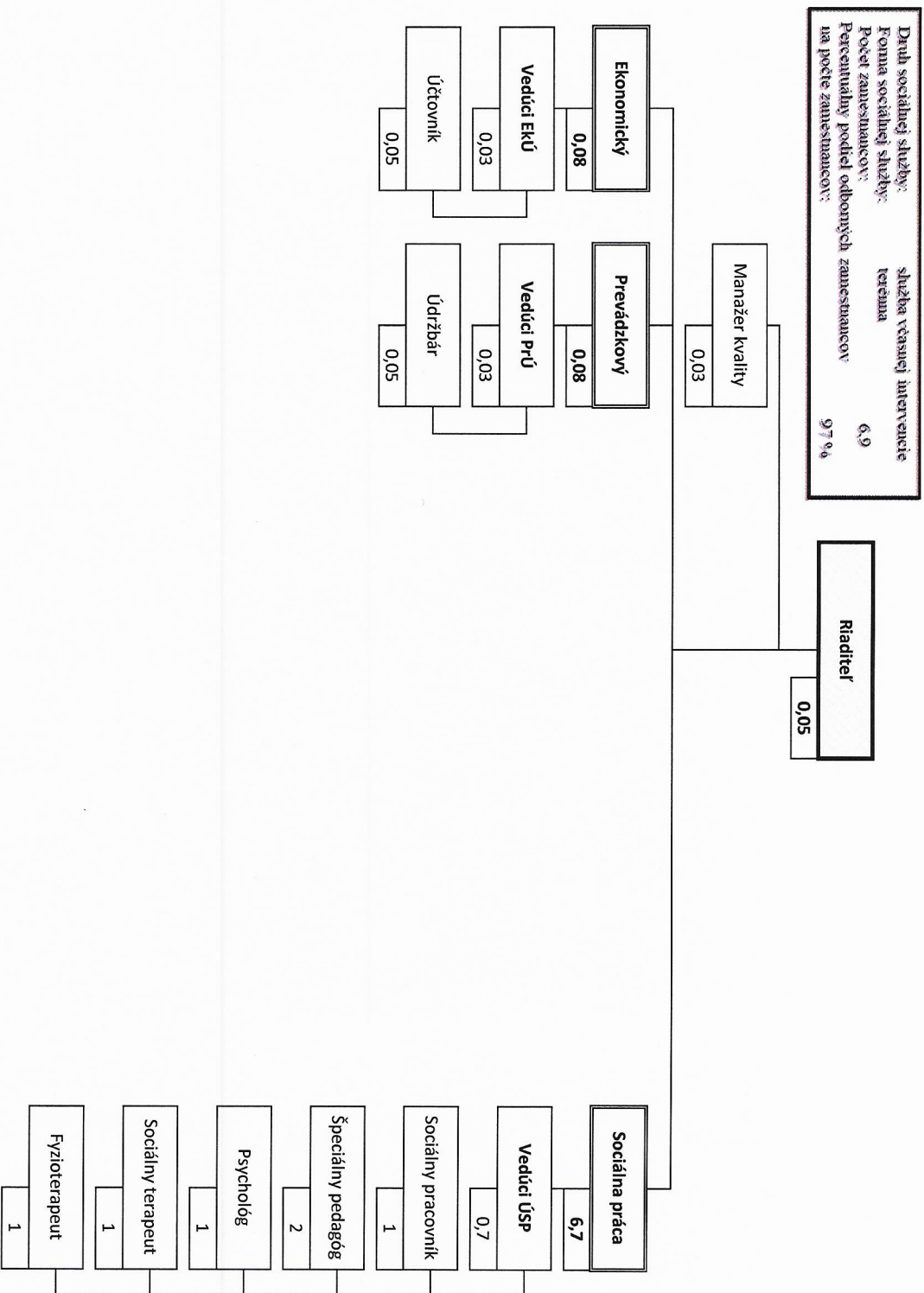
Oboznámený a súhlasí s organizačnou štruktúrou:

Ing. Vladimír Paucó
poverený riadením DOMKO - DSS

Ing. Vladimír Paucó
poverený riadením Odboru sociálnych vecí
Košický samosprávny kraj

Organizačná štruktúra platná od 01.03.2024

DOMKO - Domov sociálnych služieb, Park Mládeže 632/3, 040 01 Košice-Sever, okr. Košice I



Oboznámený a súhlasí s organizačnou štruktúrou:

.....
Ing. Vladimír Paucó
 poverený riadením DOMKO - DSS

.....
Ing. Vladimír Paucó
 poverený riadením Odboru sociálnych vecí
 Košický samosprávny kraj